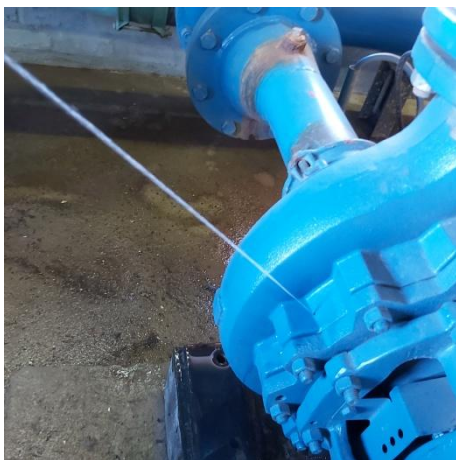


Wynland Water Instandhouding 2021/2022

Die besproeiing seisoen het afgeskop met baie vuil water, slik en sand wat deurgekom het vanuit die Kleinplasia dam tot in die tunnel stelsel.

Dit het baie probleme veroorsaak met filters wat verstop en pompe se seëls wat begin lek het.



As gevolg van die sand in die water het twee 80-250 KSB pompe by V4 pompstasie gate deur die "volute casings" gevreet en moes herstel word.

Helderberg Pompstasie, pomp no.2, se seëls het ook skade gekry a.g.v die vuil water.



Die bystand pomp, no.1 ook op Helderberg (die oorspronklike Mellor pomp) was en nie meer ekonomies om te herstel nie, en is vervang met 'n nuwe KSB. Daar moes redelike modifikasies aan die pypwerk en basis aangebring word om die nuwe pomp in te pas.



Pomp no.1 by Simonsig se lewering was baie swak. Toe die pomp oopgemaak is het ons ontdek dat die impellor opgeblok was met stukke copon coating wat los gekom het van die pypwerk aan die suigkant.



Die pomp is oorgedoen en gedurende die winter is die pype afgehaal en die coating is oorgedoen.

By D2 (Protea Heights) pompstasie is 'n pomp vervang wat se as afgedraai het.



Die Stellenbosch hooflyn was vir 'n kort tydperk gedurende die winter afgesit en leeg gemaak om 'n foutiewe afsluit kraan in die hoof klepkamer te vervang.

In dieselfde tyd is 'n lugklep en saalstuk op die Vlaeberg hooflyn ook vervang.

Op Helderberg, in die Raithby area is daar 'n 200mm afsluit klep en 150mm Bermad drukbeheerklep in die klepkamers vervang. Die ander klepkaste is ook nagegaan en gediens.

B3 pompstasie se strainer wat vroëer die jaar gebars het en net tydelik herstel was, is vervang. Nog'n strainer by D2 pompstasie is ook voorkomend vervang.

Twee VSD's is vervang, heel moontlik a.g.v die voortdurende beurtkrag.

By H1 pompstasie is hoogspanning kables tussen die breker en aansitter waarvan die isolasie begin smelt het betyds vervang.



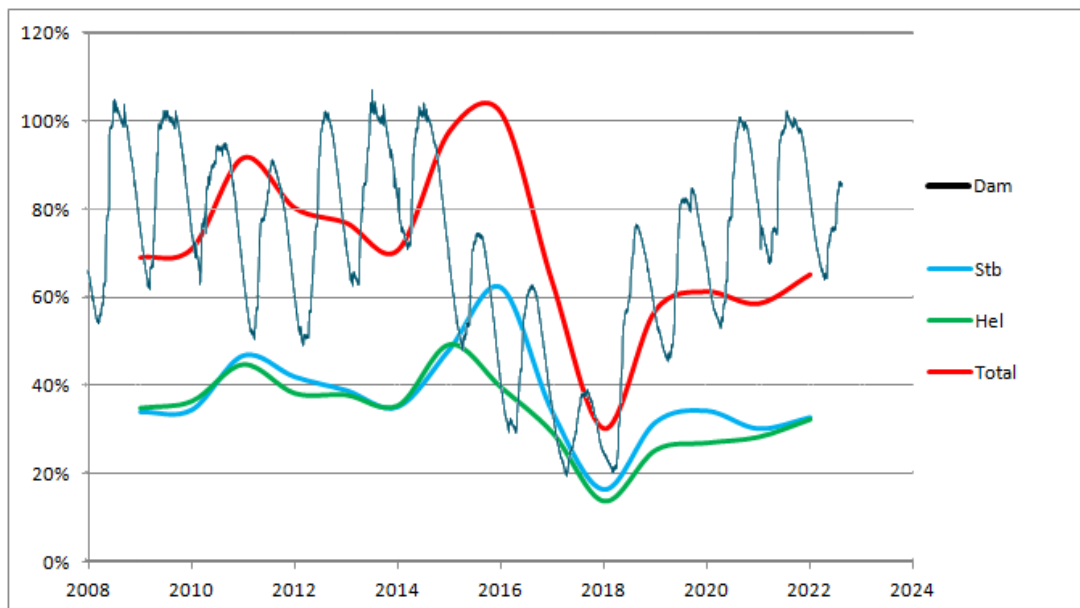
'n 300 Kw motor van Helderberg pompstasie is oorgedoen saam met die installasie van die nuwe pomp.
Twee 55 Kw motors van Protea Heights pompstasie is oorgedoen.

Deur die jaar het heelwat breke en lekkasies aandag geniet waarvan die grootste 'n 450mm pypbreek naby Simonsig pompstasie was.

Foutiewe water meters, kleppe, filters en pypwerk in die aftap kaste word deurlopend vervang en gediens soos dit nodig is.



Gedurende die seisoen is 63% van Helderberg en 65% van Stellenbosch se toegelate water kwota gebruik.



*Gebruik teenoor die totale toekenning vir Wynland Water